

2025年10月 | 第83号

響 K O E

Himeji Central Hospital
地域連携だより



NHK取材を受けました

認知症治療への取り組み、NHKで反響！

当院の認知症に関する治療の取り組みが、NHKの取材を受け、令和7年8月28日（木）に「ニュース7」（19時00分～）と「ニュースウォッチ9」（21時00分～）にて放送されました。

いずれも数分間の放送でしたが、放送後にはホームページの閲覧数が増加し、認知症の検査に関するお問い合わせも寄せられるなど、反響がありました。

今後も地域の皆様の健康に貢献できるよう、認知症治療の向上に努めてまいります。認知症に関するご相談や検査をご希望の方はお気軽にお問い合わせください。

75歳以上の医療費窓口負担に関するNHK取材について

令和7年9月30日（火）「ニュース7」19時00分～放送された、75歳以上で医療費の窓口負担が2割の方を対象に行われてきた負担の増加を緩和する措置が終了することについての取材も行われました。

この措置終了に伴い、患者様にご心配やご不明な点が生じることもあるかと存じます。当院では、患者様が安心して治療を受けられるよう、様々なサポートを行っております。ご不明な点がございましたら、お気軽に窓口までお問い合わせください。



新任医師
紹介

整形外科

おだ かおり
小田 香織



着任に
あたっての抱負



2025年9月より当院にて勤務いたします整形外科の小田香織と申します。

医師となった当初はハンディキャップを抱え生きることに関与した分野に興味があり、リハビリテーション科を志していました。研修を終え、気づけば整形外科に転向し機能障害により直接的に関与することとなりました。

日本は世界でも有数の平均寿命を誇る国ではありますが、健康寿命（健康上の問題で日常生活が制限されることなく生活できる期間）との差は男女ともに10年ほどあります。つまり、多くの方が人生の最後のステージをハンディキャップを抱え生きていると言えます。この平均寿命と健康寿命のギャップを縮めたいと、骨粗鬆症の加療にも力を入れております。是非一度、正式な骨密度を測定してみてください。皆様がより快適に過ごせるにはどうしたらよいのかを考えながら、日々の診療を努めて参ります。

フレッシュ通信

臨床検査科

（写真左から田中さん、堀江さん、松下さん）



臨床検査科の田中、堀江、松下です。
入職してから、半年が経ちました。まだ覚える事が多く、慣れない日々ですが、先輩方の指導のもと、知識やスキルの習得に励んでいます。検査科の一員として、先輩方のように患者様に寄り添い、信頼される臨床検査技師となれるよう頑張ります。



地域の健康づくりを応援！

9月11日（木）13時30分から、飾磨公民館にて健康講座「腸活をはじめませんか」を開催しました。

当日は訪問看護師やセラピスト、病院の栄養士の協力のもと、腸の健康を保つための食事や生活習慣について、楽しくわかりやすく学びました。会場は終始なごやかな雰囲気、約15名の参加者が熱心に耳を傾けていました。



この講座は、2024年から始まった地域貢献活動のひとつで、年に3回のペースで開催しています。テーマは参加者のアンケートなども参考にして決めており、毎回、日常生活に役立つ内容をお届けしています。

次回予告！テーマは「骨粗鬆症」

今年度3回目となる次回の出前講座は、11月13日（木）13時30分から、飾磨公民館で「骨粗鬆症」をテーマに開催予定です。訪問看護師をはじめ、セラピストや病院の放射線技師の協力を得て、わかりやすく・ためになる内容を準備中です。

「楽しい中にもためになる」をモットーに、これからも地域の皆さまの健康づくりに役立つ情報をお届けしていきます。



アミロイドPET検査による アルツハイマー型認知症リスク検診

早期発見 早期予防に向けて！

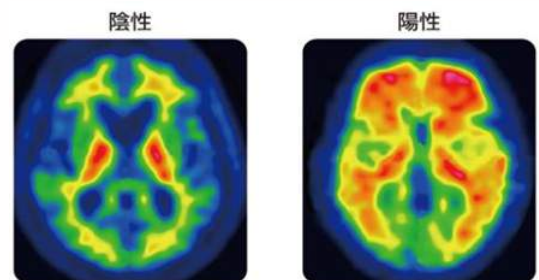
アミロイド β の脳内沈着を画像として捉える

認知症は高齢者の健康を脅かす重要な問題です。早い段階で適切な予防や治療を行えば、認知症の発症を防ぐことや遅らせることができるといわれています。

当院で受診いただく3つのメリット

- 1 検査当日に結果説明
- 2 予防についてのカウンセリング
- 3 当院認知症疾患センター医師と連携

アミロイドPET検査ではアミロイド β の脳内沈着を高確率で確認することが可能



アルツハイマー型認知症では、発症前から脳内にアミロイド β が沈着していると考えられています。現在、アルツハイマー型認知症の原因とされるアミロイド β を取り除く治療薬も承認されています。



アルツハイマー型認知症の確定につながるものではありません。もしアミロイド β の沈着があると判定された場合は、認知症を専門とする医師の診察が必要となります。

その場合は当院認知症疾患センター医師に紹介いたします。

姫路中央病院附属クリニック2階PET健診センター
TEL 079-235-3600 受付時間 月～土 9:00～17:00

			月	火	水	木	金	土※1
神経内科		午 前	東 靖人	喜多 也寸志	幡中 典子	東 靖人	東 篤宏	松岡 千加
			田畑 昌子 (予約)	東 靖人 (予約) 加藤 信介 (予約)	加藤 信介 (予約)	田畑 昌子 (予約) 幡中 典子 (予約)	東 靖人 (予約) 喜多 也寸志 (予約)	
		午 後	田畑 昌子 (予約)	喜多 也寸志 (予約)	加藤 信介 (予約)	幡中 典子 (予約)	喜多 也寸志 (予約)	
			石浦 浩之 (予約・第1週のみ)	東 靖人 (予約)				
脳神経外科		午 前	松井 利浩	松井 利浩	後藤 正樹	山田 高嗣	萬代 眞哉	後藤 正樹
整形外科		午 前	小田 香織		小田 香織		野田 光昭	野田 光昭
内 科		午 前	亀崎 洋	田淵 剛	出上 裕之	亀崎 洋	竹内 大亮 出上 裕之	
		午 後					竹内 大亮 (予約)	
専 門 外 来	リウマチ・膠原病内科	午 前		亀崎 洋				
	I V R (予約) ※2	午 後			杉生 憲志 (予約・第3週のみ)			
	頭 痛 (予約) ※3				竹島 多賀夫 (予約・第1週のみ) 田畑 昌子 (予約・第3週のみ)			
	肝 臓 ◆電話予約可						菅野 雅彦 (予約)	
	循 環 器 ◆当日受付は15：00まで			西庵 克彦	担当医 (第2・4週のみ)			
	皮 膚	午 前			柴垣 亮	柴垣 亮		
		午 後			柴垣 亮 (予約)	柴垣 亮 (予約)		

姫路中央病院

			月	火	水	木	金	土
外 科		午 前	山野 武寿	岩谷 慶照	田中 賢一 大山 直雄	山野 陽土	田中 賢一	
		午 後	山野 武寿 (予約)	岩谷 慶照 (予約)	田中 賢一 (予約)	山野 陽土 (予約)	田中 賢一 (予約)	
専 門 外 来	物忘れ外来 (予約) ※4	午 前					東 靖人	
		午 後		加藤 信介	幡中 典子	田畑 昌子		
	リハビリテーション外来	午 前					井川 鋭史 (予約)	
	総合診療 (予約) ※5	午 前			金丸 太一 (予約・第1週のみ)			
	ペイン外来 ◆電話予約可	午 前	打田 智久 (予約)					
	IBD外来	午 前		宗友 良憲 担当医		宗友 良憲		宗友 良憲 担当医 (第2・3・4週のみ)
		午 後		宗友 良憲 (予約)				
	乳 腺 ◆電話予約可 当日受付は14：00まで	午 後			大山 直雄			