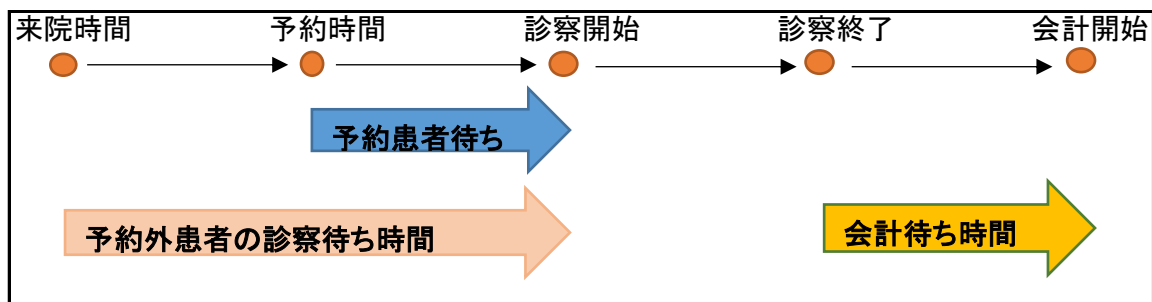


【調査期間】令和5年7月10日(月)～15日(土)

【調査対象者】外来患者さん 外来受診患者総数1355名中 調査数1074名



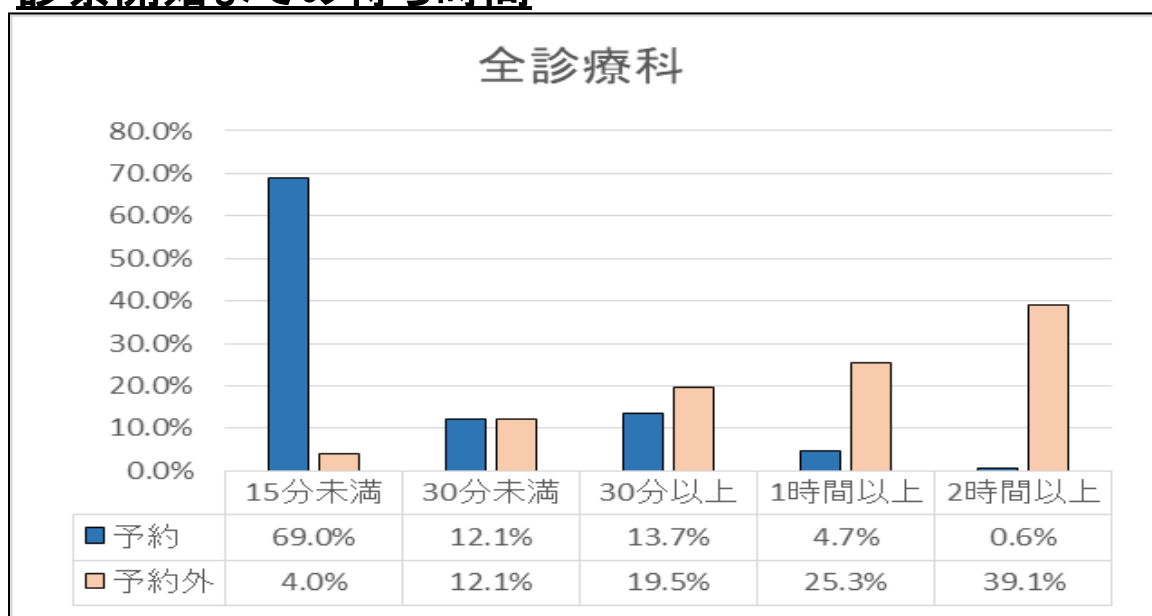
＜待ち時間の捉え方＞

予約患者さん：予約時刻から診察開始までの経過時間

予約外患者さん：受付時刻から診察開始までの経過時間

(診察前検査時間、検査結果待ち時間も含む)

## 診察開始までの待ち時間



【診察開始までの待ち時間について】

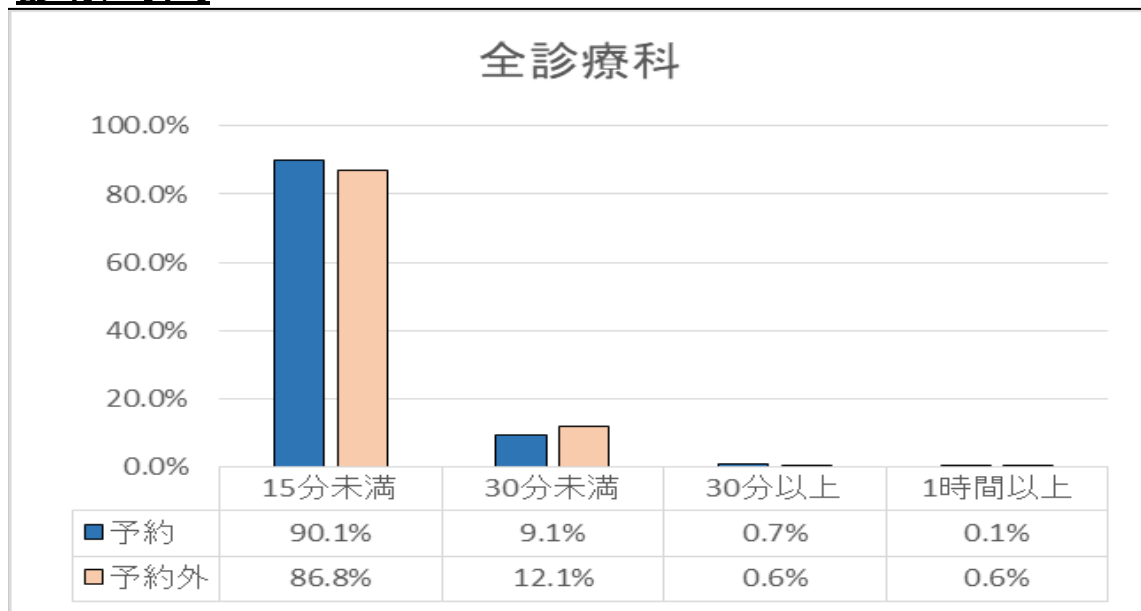
予約患者さん：平均待ち時間33分、30分以上の割合18.9%

予約外患者さん：平均待ち時間111分、30分以上の割合83.9%

【30分以上待ち時間発生理由】

- ・病棟患者さんの急変や緊急を有する患者さん対応のため
- ・予約外患者さん増加のため
- ・予約患者さん優先の診察につき、特に予約外の診察遅延が発生

## 診察時間



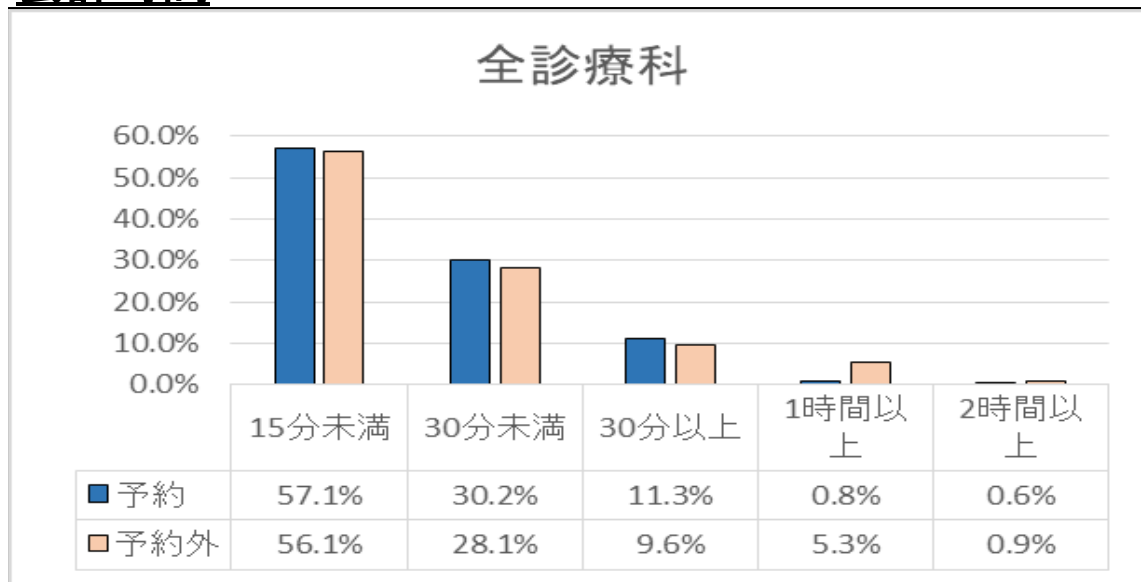
### 【診察時間について】

予約患者さん：15分未満の割合90.1%

予約外患者さん：15分未満の割合86.8%

予約外は初診患者さんも含まれるため診察時間が若干長い傾向

## 会計時間



### 【会計時間について】

予約患者さん：15分未満の割合57.1%、15分以上30分未満の割合30.2%

予約外患者さん：15分未満の割合56.1%、15分以上30分未満の割合28.1%

(30分超過については診察後検査に伴う特別要因による)

### 【調査による今後の対応について】

- ・特に診察開始までの待ち時間が長い結果となりました。  
1枠あたりの予約数や各科の外来診察数について見直しを行い、待ち時間短縮に努めて参ります。
- ・「あとどれくらい待つか」、「外出しても良いか」など、ご質問があれば気軽にお声かけください。
- ・待ち時間調査や患者さんの声を聞き取り、皆さまに満足いただける病院づくりに取り組んで参ります。